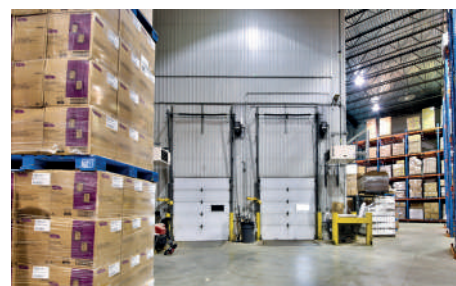


ESPACE À LOUER

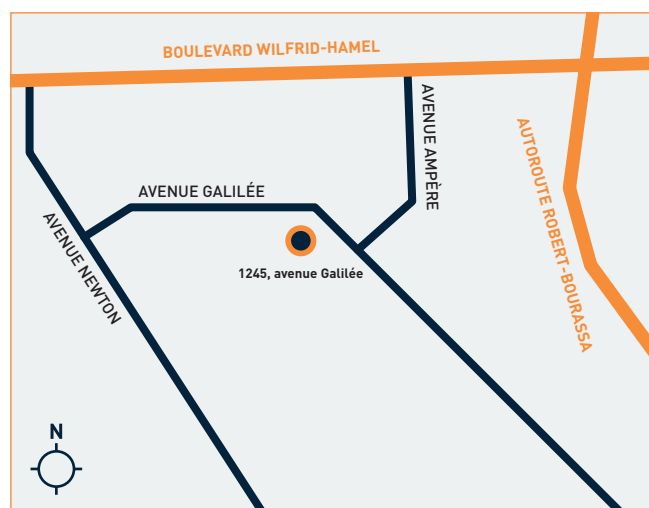
1245, AVENUE GALILÉE, QUÉBEC
INDUSTRIEL



Crédits photos : Colliers international

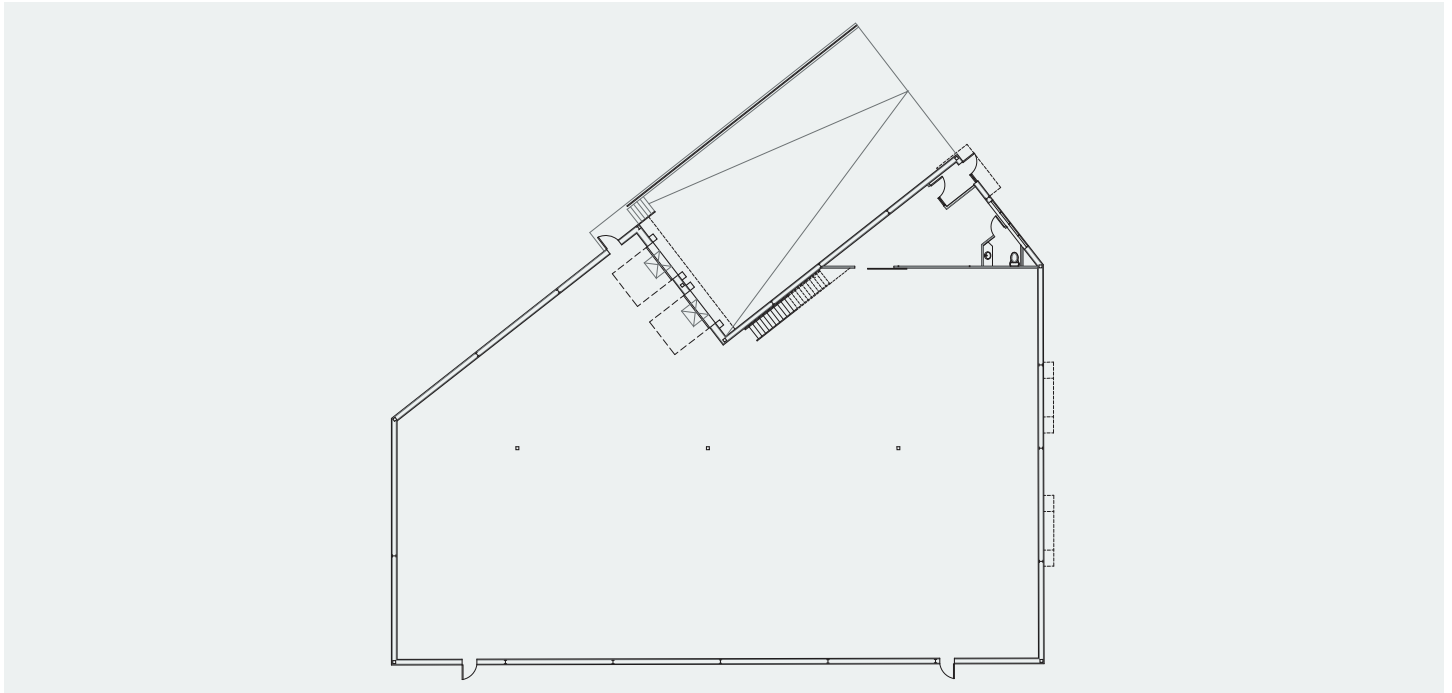
AVANTAGES DE CET IMMEUBLE

- Emplacement stratégique au cœur de la ville de Québec, ceinturé par 4 autoroutes
- Facile d'accès pour les employés, incluant par transport en commun
- Zonage permissif (bureaux et centres administratifs, commerces au détail et commerces de fabrication)
- Plusieurs stationnements à proximité de l'entrée



ESPACE À LOUER

1245, AVENUE GALILÉE, QUÉBEC
INDUSTRIEL



CARACTÉRISTIQUES ET AVANTAGES DE L'ESPACE À LOUER

- 11 500 pi² d'entrepôt (non subdivisible)
- Hauteur libre de 38 pieds (38')
- Étagères à double profondeur en place
- 2 portes de chargement, hauteur camion (TL), avec quai de chargement mécanique
- 1 porte d'accès principale
- Salle d'eau complète

11 500 PI² INCLUANT
UNE MEZZANINE
DE 1 000 PI²

POUR OBTENIR PLUS DE RENSEIGNEMENTS

Équipe de location **T** 418 780.3283 **C** info@deltacommercial.ca